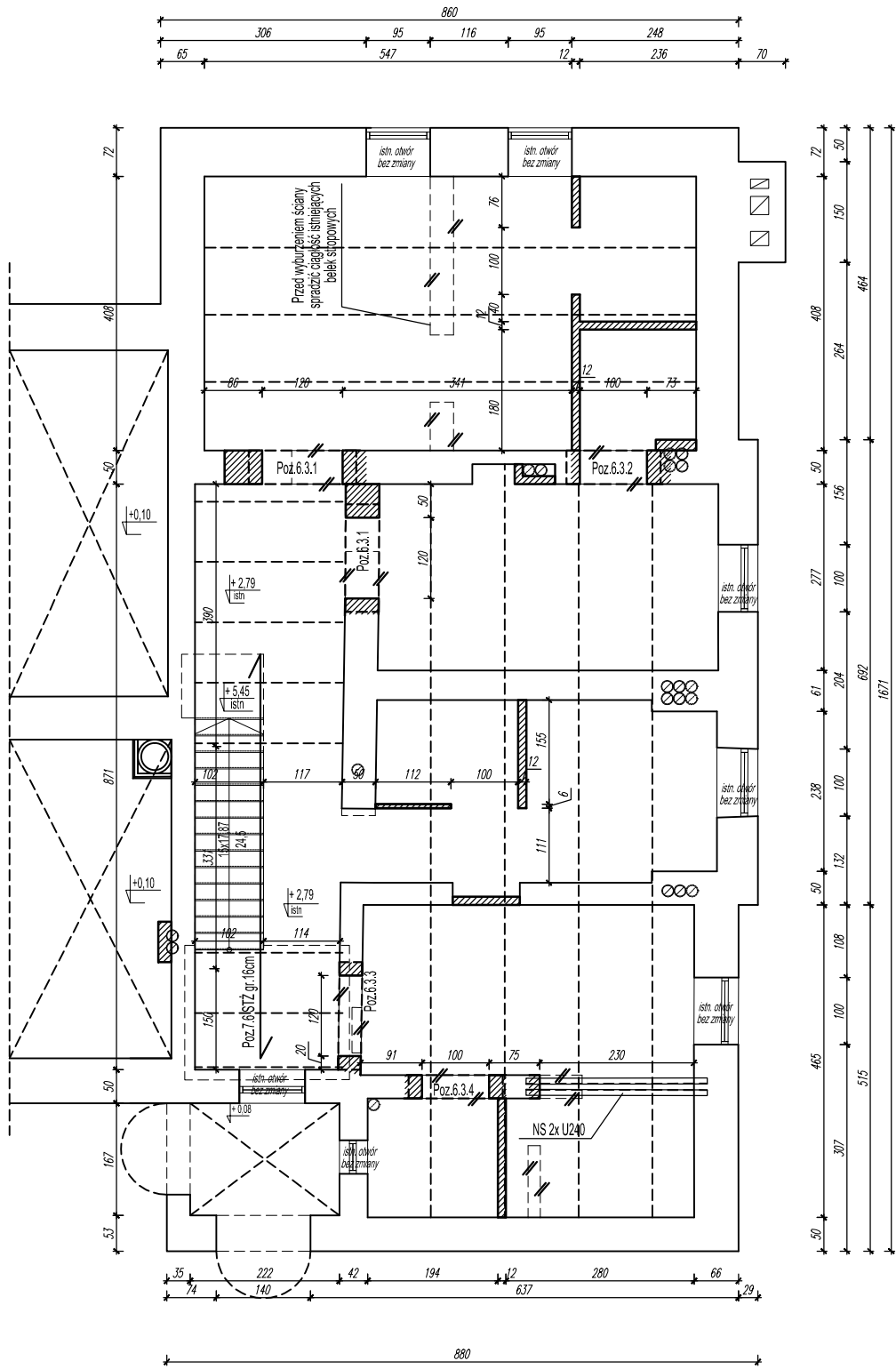


SCHEMAT KONSTRUKCYJNY PIĘTRA 1/półpiętra

SKALA 1:100



+/-0,00 = 255,40				
-2,95 - projektowany poziom posadzki w piwnicy; -3,40 kotłownia				
UWAGI				
1) Zastosowane materiały i technologia robót powinny być zgodne z odpowiednimi normami i przepisami.				
2) Wszystkie niezgodności i uwagi należy zgłosić przed rozpoczęciem robót.				
3) Wszelkie projekty technologiczne związane z szalowaniem i konstrukcje tymczasowe niezbędne do wykonania konstrukcji należą do obowiązków Wykonawcy.				
4) Wszelkie produkty wbudowywane muszą być stosowane ściśle i zgodnie z zaleceniami producenta.				
5) Izolacje przeciwwilgociowe i termiczne wg rysunków i opisu technicznego branży architektonicznej.				
6) Pręty konstrukcji żelbetowej wykorzystać jako przewody odprowadzające instalacji piorunochronnej.				
7) Rysunki branży konstrukcyjnej należy rozpatrywać z odpowiednimi rysunkami branż: architektonicznej, instalacyjnej i elektrycznej.				
8) Wymiary podano w [cm], rzędne w [m].				
9) Geometrię i ustawienie elementów konstrukcji sprawdzać z projektem architektury. W przypadku stwierdzenia jakichkolwiek niezgodności zwrócić się do Projektanta.				
10) Rozwiązania przedstawione w projekcie mogą ulegać zmianom w dalszych etapach projektowania i realizacji inwestycji. Projektant nie ponosi odpowiedzialności za wszelkie zmiany wprowadzone przez Inwestora lub Wykonawcę.				
11) Przed przystąpieniem do wykonywania następnego etapu pracy Wykonawca sprawdzi wszystkie wymiary uprzednio wykonanej konstrukcji.				
12) Wykonawca robót betonowych jest odpowiedzialny za koordynację wszelkich zamocowań i kotwień wbetonowywanych w elementy konstrukcji żelbetowej.				
13) Wykończenie powierzchni betonowych wg projektu architektonicznego				
14) Długości prętów dostosować do geometrii elementów żelbetowych.				
UWAGI OGÓLNE				
1) Nie należy odmierzать wymiarów z rysunku, ani używać go jako szablonu.				
2) Przed przystąpieniem do prac budowlanych wszystkie wymiary należy sprawdzić w naturze. W przypadku stwierdzenia niezgodności należy niezwłocznie zwrócić się do projektanta.				
3) W przypadku rozbieżności wymiarowych pomiędzy rysunkami detali i całości projektowanego elementu należy niezwłocznie zwrócić się do Projektanta.				
MATERIAŁY				
BETON	B25 (C20/25)			
STAL ZBROJENIOWA	AIIIIN (B500SP)			
DREWNO	C24			

LEGENDA:	
	- ŚCIANY ISTNIEJĄCE
	- ŚCIANY PROJEKTOWANE PRZEBUDOWA
	- ELEMENTY ŻELBETOWE PROJEKTOWANE
	- PROJEKTOWANE WYBURZENIA

OBIEKT: REWITALIZACJA ZESPOŁU PAŁACOWO-PARKOWEGO W MAĆKOWICACH				
ETAP II - REMONT, PRZEBUDOWA, NADBUDOWA Z ODTWORZENIEM KSZTAŁTU DACHU I ZMIANA SPOSOBU UŻYTKOWANIA BUDYNKU DAWNEGO PAŁACU NA CELE CENTRUM MYŚLI ŚW. J. S. PELCZARA BISKUPA				
LOKALIZACJA: DZIAŁKI NR 1197/2 i 1264/3 w MAĆKOWICACH, obr. 006 MAĆKOWICE, jedn.ewid. 181310_2 Żurawica				
RODZAJ OPRACOWANIA:	ZESPÓŁ	IMIĘ I NAZWISKO	NR. UPR.	PODPIS
	projektował:	mgr inż. arch. U.KUŁAK	PDK/0027/POOK/06	
	weryfikował:	mgr inż. arch. P.BUCZEK	PDK/0150/POOK/14	
RYSUNEK: SCHEMAT KONSTRUKCYJNY PIĘTRA 1 / półpiętra			SKALA 1:100	NR RYS. 3

wszelkie prawa autorskie i reprodukcji zastrzeżone